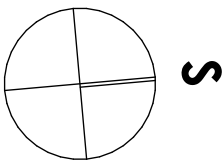


LEGENDA MÍSTNOSTÍ 1.NP		
M.Č.	Název místnosti	Plocha (m2)
101	Vstupní zádveř	17,40
102	Zádveř schodiště	8,94
103	Sklad	13,73
104	Chodba	19,96
105	Komunikace	10,09
106	Sklad	13,50
107	Výtah	4,18
		87,80 m <sup>2</sup>

LEGENDA KRESBY	
	Stávající konstrukce
	Bourané konstrukce
	Nové konstrukce
	Nové tepelné izolace



# STUDIE

## PŘÍSTAVBA, NÁSTAVBA A STAVEBNÍ ÚPRAVY OBJEKTU BÝVALÉ ZÁKLADNÍ ŠKOLY SALVÁTOR

Místo stavby: Králova 380  
Valašské Meziříčí  
75701

Investor: MěÚ Valašské Meziříčí  
Náměstí 5/7  
Valašské Meziříčí  
75701

### Půdorys 1.np

M 1:100

01

LZ - PROJEKT plus s.r.o.

Hranická 271  
Valašské Meziříčí  
757 01

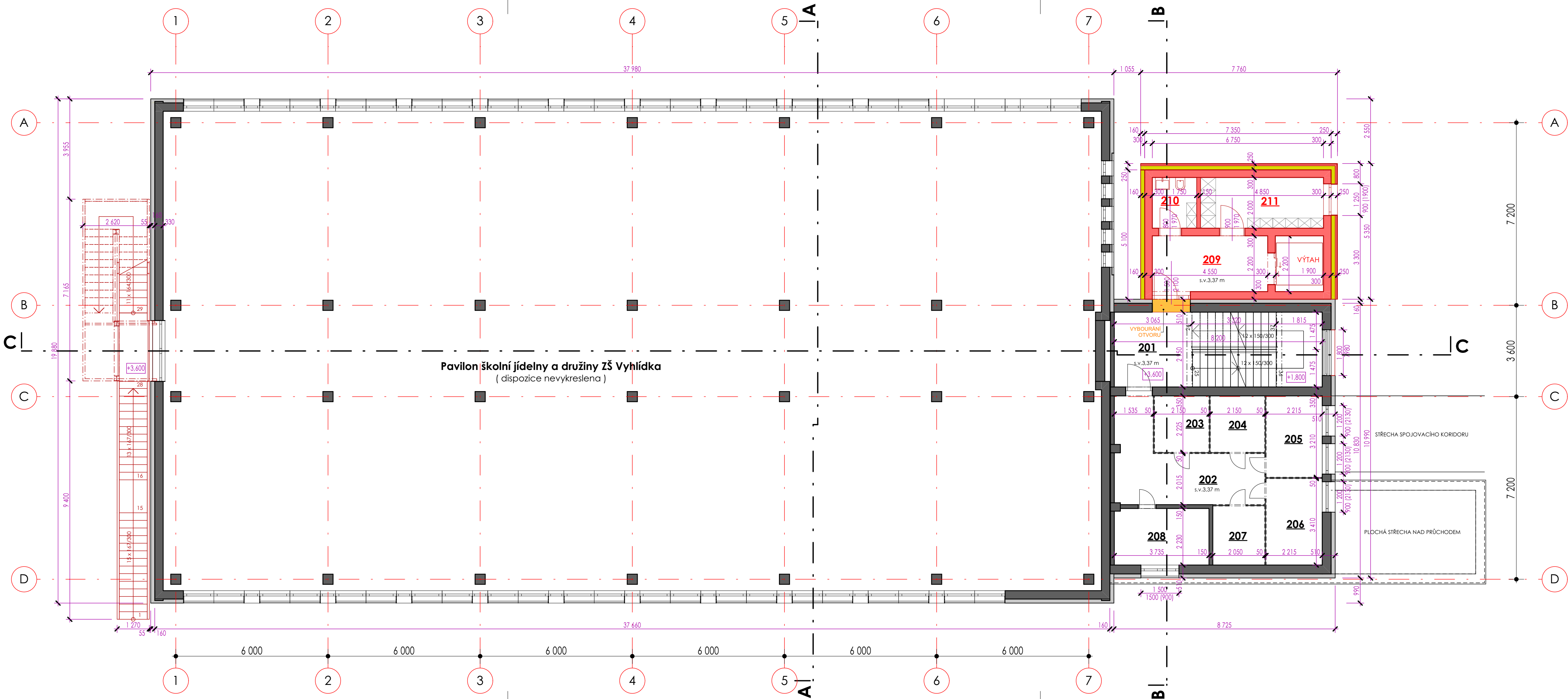
lzprojekt@lzprojekt.cz  
777 626 608

Zodpovědný projektant: Ing. Leoš Zádrapa

Autor: Ing. arch. Jiří Křížek

Datum: listopad 2023

Hranická 271, 75701 Valašské Meziříčí  
www.lzprojekt.cz  
lzprojekt@lzprojekt.cz  
IČO: 06765734 DIČ: CZ06765734  
**LZ - PROJEKT plus s.r.o.**



LEGENDA MÍSTNOSTÍ 2.NP		
M.Č.	Název místnosti	Plocha (m2)
201	Shodiště	24,19
202	Chodba	15,35
203	Šatna 1	4,78
204	Šatna 2	4,78
205	Šatna 3	7,11
206	Šatna 4	7,55
207	Šatna 5	4,78
208	Spisovna	8,30
209	Komunikace	10,01
210	Úklidová komora	3,50
211	Sklad	9,70
		100,05 m²

# STUDIE

## PŘÍSTAVBA, NÁSTAVBA A STAVEBNÍ ÚPRAVY OBJEKTU BÝVALÉ ZÁKLADNÍ ŠKOLY SALVÁTOR

Místo stavby: Králova 380  
Valašské Meziříčí  
75701

Investor: MěÚ Valašské Meziříčí  
Náměstí 5/7  
Valašské Meziříčí  
75701

Půdorys 2.np

M 1:100

02

LZ - PROJEKT plus s.r.o.

Hranická 271  
Valašské Meziříčí  
757 01

lzprojekt@lzprojekt.cz  
777 626 608

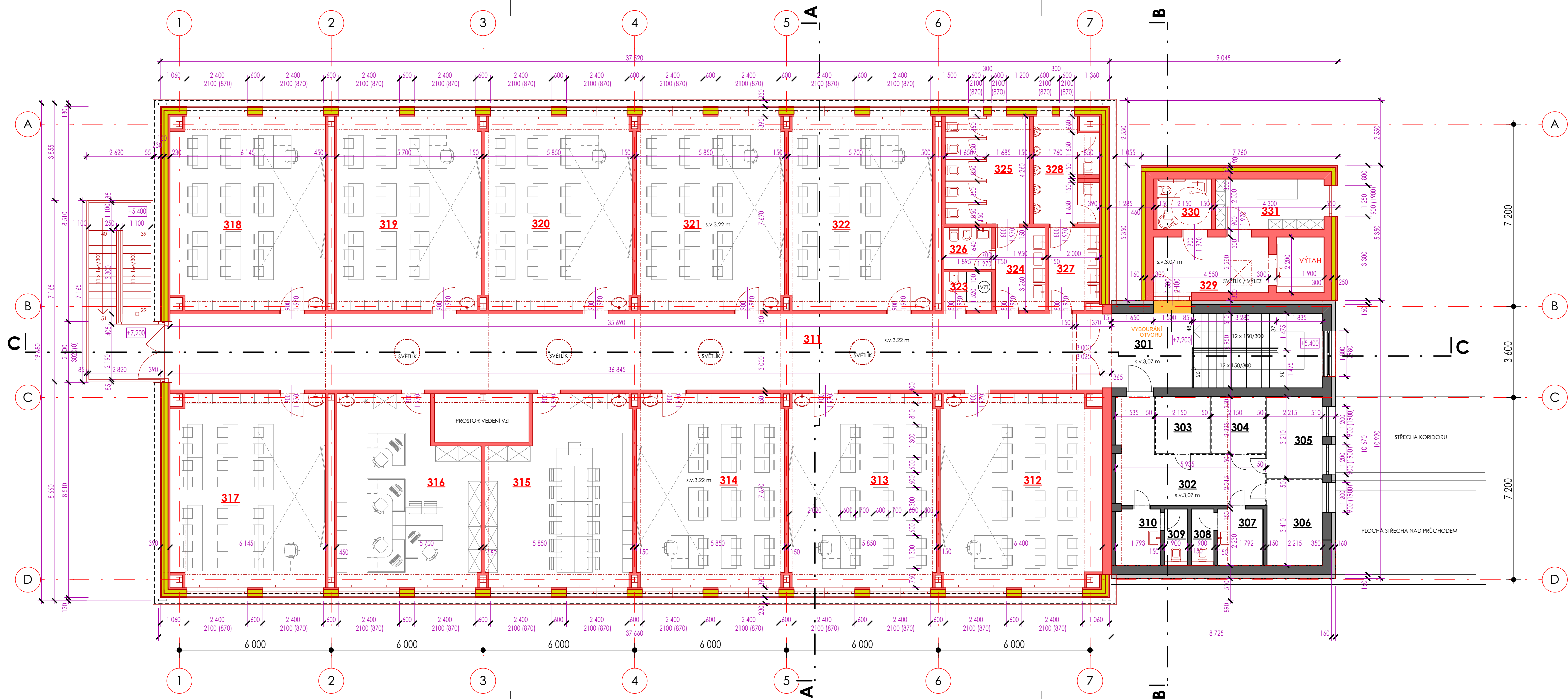
Zodpovědný projektant: Ing. Leoš Zádrapa

Autor: Ing. arch. Jiří Křížek

Datum: listopad 2023

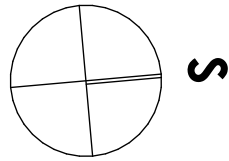
Hranická 271, 75701 Valašské Meziříčí  
www.lzprojekt.cz  
lzprojekt@lzprojekt.cz  
IČO: 06765734 DIČ: CZ06765734

**LZ - PROJEKT plus s.r.o.**



LEGENDA MÍSTNOSTÍ 3.NP		
M.Č.	Název místnosti	Plocha (m2)
301	Shodiště	28,76
302	Chodba	15,56
303	Šatna 6	4,78
304	Šatna 7	4,78
305	Šatna 8	7,11
306	Šatna 9	7,55
307	Předšíň WC - Ž	4,00
308	WC - Ž	2,01
309	WC - M	2,01
310	Předšíň WC - M	3,97
311	Komunikace	107,04
312	Učebna kmenová	48,05
313	Učebna kmenová	44,51
314	Učebna kmenová	44,51
315	Sborovna	40,68
316	Ředitelna	39,50
317	Učebna odborná	46,42
318	Učebna kmenová	46,42
319	Učebna kmenová	43,54
320	Učebna kmenová	44,51
321	Učebna kmenová	44,51
322	Učebna kmenová	43,54
323	Úklidová komora	2,88
324	Předšíň WC dívky	6,36
325	WC dívky	14,21
326	Hygienická kabina	3,11
327	Předšíň WC chlapci	6,28
328	WC chlapci	10,28
329	Komunikace	10,01
330	WC imobilní	4,30
331	Zázemí - školník	8,60
		739,79 m²

LEGENDA KRESBY	
	Stávající konstrukce
	Bourané konstrukce
	Nové konstrukce
	Nové tepelné izolace



# STUDIE

## PŘÍSTAVBA, NÁSTAVBA A STAVEBNÍ ÚPRAVY OBJEKTU BÝVALÉ ZÁKLADNÍ ŠKOLY SALVÁTOR

Místo stavby: Králova 380  
Valašské Meziříčí  
75701

Investor: MěÚ Valašské Meziříčí  
Náměstí 5/7  
Valašské Meziříčí  
75701

### Půdorys 3.np

M 1:100

## 03

LZ - PROJEKT plus s.r.o.

Hranická 271  
Valašské Meziříčí  
757 01

lzprojekt@lzprojekt.cz  
777 626 608

Zodpovědný projektant:  
Ing. Leoš Zádrapa

Autor:  
Ing. arch. Jiří Křížek

Datum:  
listopad 2023

Hranická 271, 75701 Valašské Meziříčí  
www.lzprojekt.cz  
lzprojekt@lzprojekt.cz  
IČO: 06765734 DIČ: CZ06765734  
**LZ - PROJEKT plus s.r.o.**

# STUDIE

## PŘÍSTAVBA, NÁSTAVBA A STAVEBNÍ ÚPRAVY OBJEKTU BÝVALÉ ZÁKLADNÍ ŠKOLY SALVÁTOR

Místo stavby: Králova 380  
Valašské Meziříčí  
75701

Investor : MěÚ Valašské Meziříčí  
Náměstí 5/7  
Valašské Meziříčí  
75701

Řez AA, Řez BB

M 1:100

04

LZ - PROJEKT plus s.r.o.

Hranická 271  
Valašské Meziříčí  
757 01

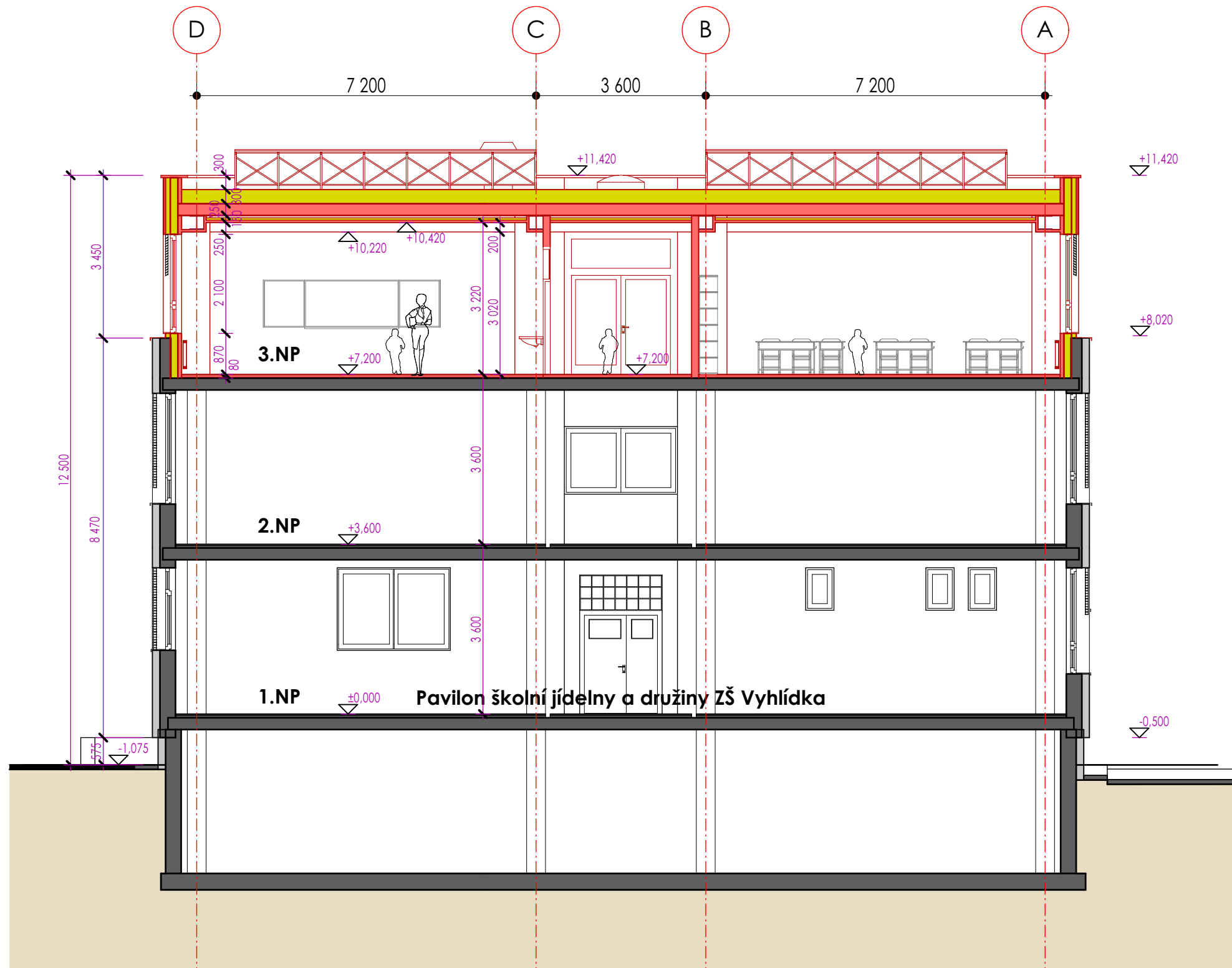
lzprojekt@lzprojekt.cz  
777 626 608

Zodpovědný projektant: Ing. Leoš Zádrapa

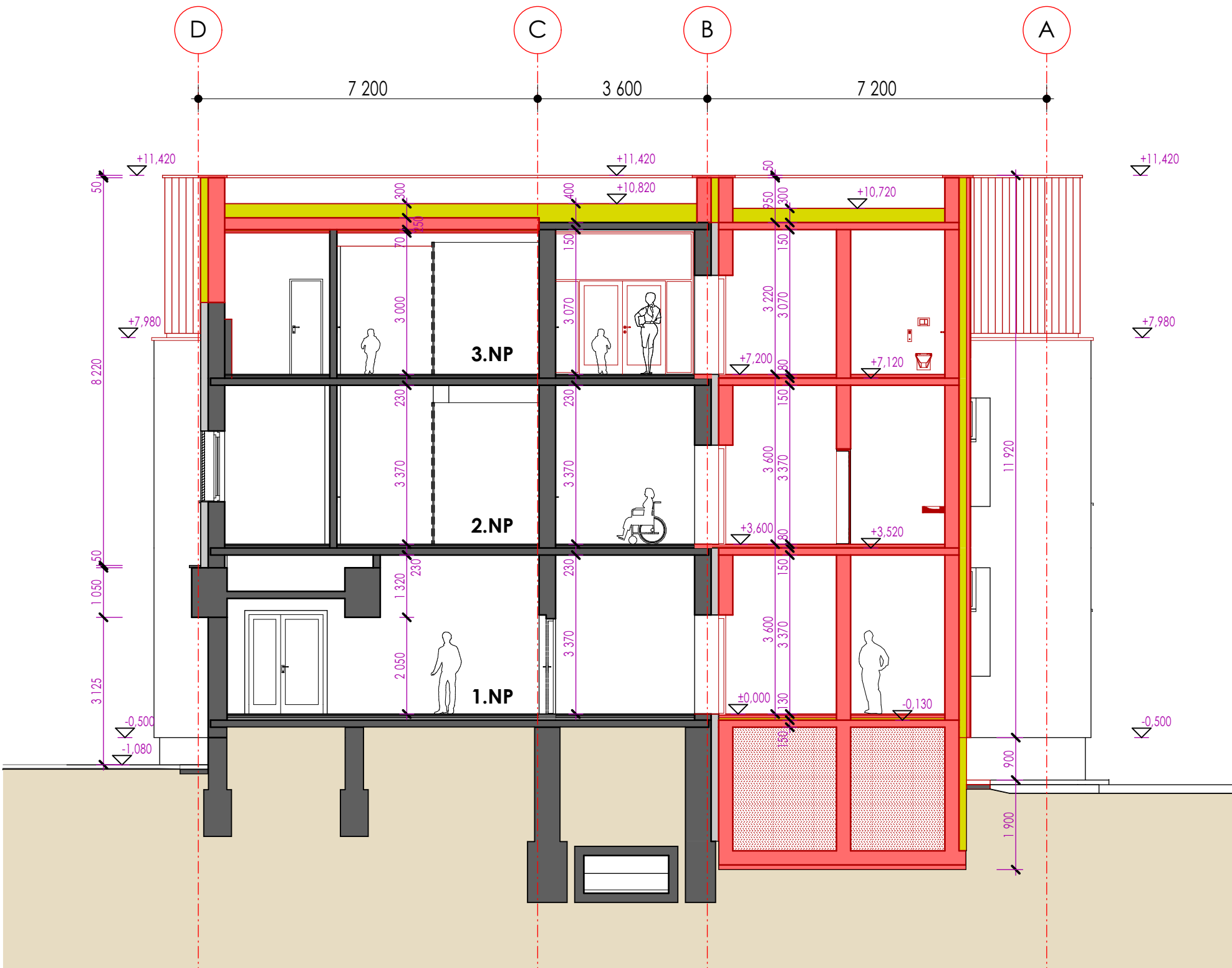
Autor: Ing. arch. Jiří Křížek

Datum: listopad 2023

Hranická 271, 75701 Valašské Meziříčí  
www.lzprojekt.cz  
lzprojekt@lzprojekt.cz  
IČO: 06765734 DIČ: CZ06765734  
**LZ - PROJEKT plus s.r.o.**



ŘEZ A-A



ŘEZ B-B

### LEGENDA KRESBY

- Stávající konstrukce
- Bourané konstrukce
- Nové konstrukce
- Nové tepelné izolace



# STUDIE

## PŘÍSTAVBA, NÁSTAVBA A STAVEBNÍ ÚPRAVY OBJEKTU BÝVALÉ ZÁKLADNÍ ŠKOLY SALVÁTOR

Místo stavby: Králova 380  
Valašské Meziříčí 75701

Investor : MěÚ Valašské Meziříčí  
Náměstí 5/7  
Valašské Meziříčí 75701

Řez CC

M 1:100

05

LZ - PROJEKT plus s.r.o.

Hranická 271  
Valašské Meziříčí 757 01

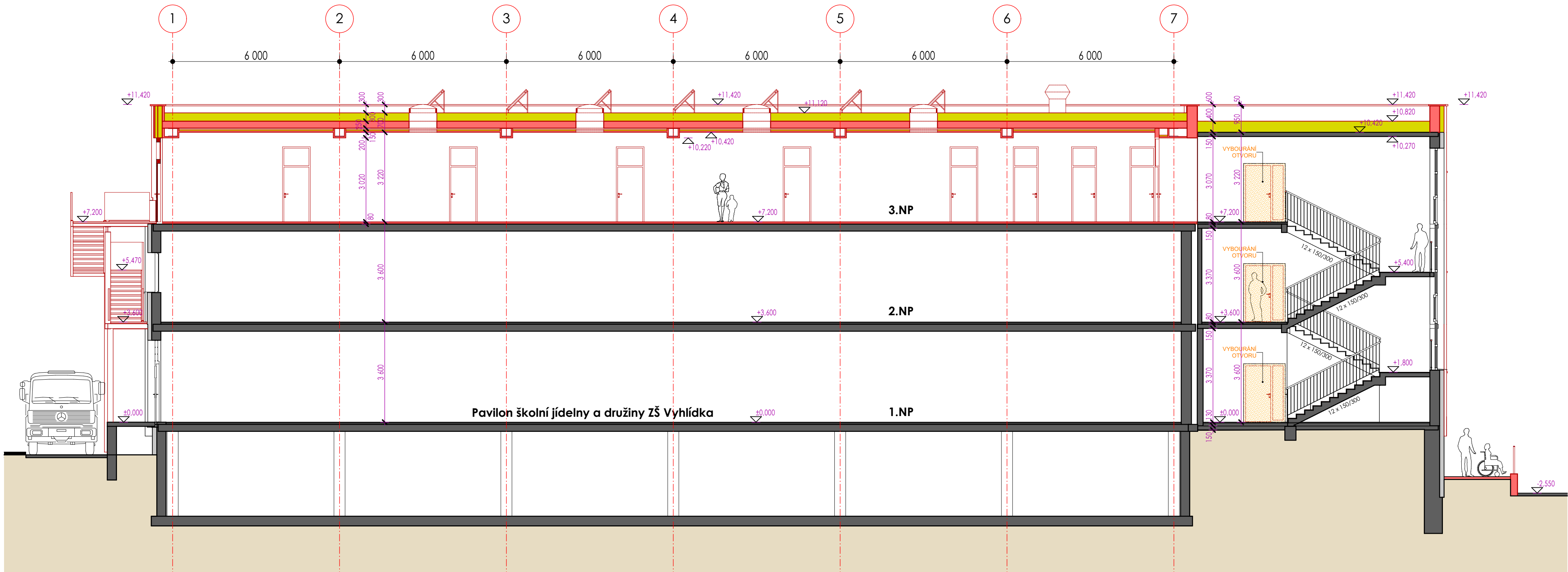
lzprojekt@lzprojekt.cz  
777 626 608

Zodpovědný projektant: Ing. Leoš Zádrapa

Autor: Ing. arch. Jiří Křížek

Datum: listopad 2023

Hranická 271, 75701 Valašské Meziříčí  
www.lzprojekt.cz  
lzprojekt@lzprojekt.cz  
IČO: 06765734 DIČ: CZ06765734  
**LZ - PROJEKT plus s.r.o.**



ŘEZ C-C



# STUDIE

PŘÍSTAVBA, NÁSTAVBA  
A STAVEBNÍ ÚPRAVY  
OBJEKTU BÝVALÉ  
ZÁKLADNÍ ŠKOLY  
SALVÁTOR

Místo stavby: Králova 380  
Valašské Meziříčí  
75701  
Investor : MěÚ Valašské Meziříčí  
Náměstí 5/7  
Valašské Meziříčí  
75701

Pohled východní

M 1:100

06

LZ - PROJEKT plus s.r.o.

Hranická 271  
Valašské Meziříčí  
757 01

lzprojekt@lzprojekt.cz  
777 626 608

Zodpovědný projektant: Ing. Leoš Zádrapa

Autor: Ing. arch. Jiří Křížek

Datum: listopad 2023

 Hranická 271, 75701 Valašské Meziříčí  
www.lzprojekt.cz  
lzprojekt@lzprojekt.cz  
IČO: 06765734 DIČ: CZ06765734  
**LZ - PROJEKT plus s.r.o.**

# STUDIE

## PŘÍSTAVBA, NÁSTAVBA A STAVEBNÍ ÚPRAVY OBJEKTU BÝVALÉ ZÁKLADNÍ ŠKOLY SALVÁTOR

Místo stavby: Králova 380  
Valašské Meziříčí  
75701

Investor : MěÚ Valašské Meziříčí  
Náměstí 5/7  
Valašské Meziříčí  
75701

### Pohled severní

M 1:100

07

LZ - PROJEKT plus s.r.o.

Hranická 271  
Valašské Meziříčí  
757 01

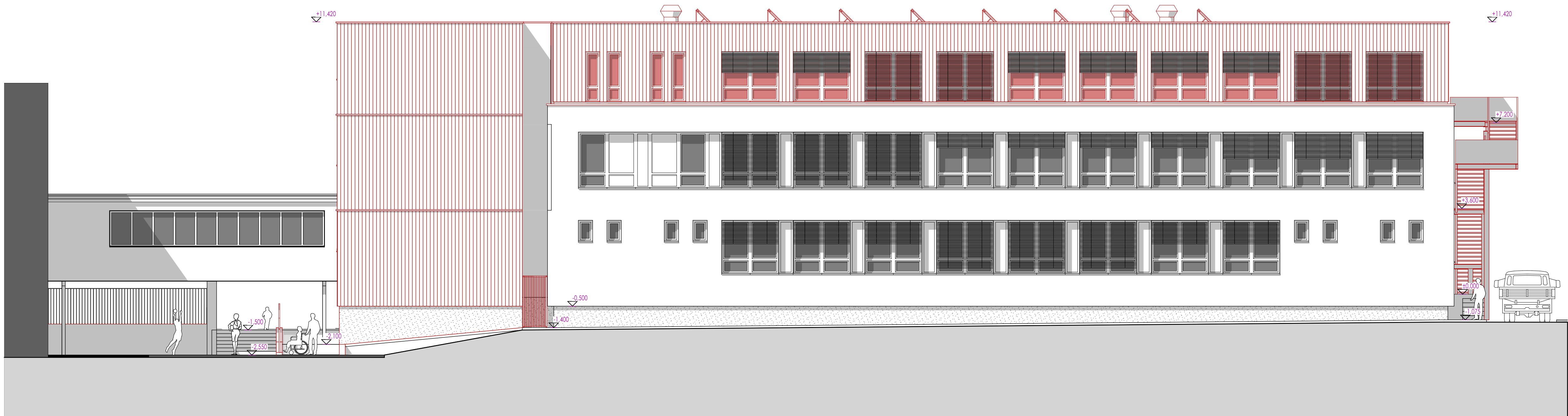
lzprojekt@lzprojekt.cz  
777 626 608

Zodpovědný projektant: Ing. Leoš Zádrapa

Autor: Ing. arch. Jiří Křížek

Datum: listopad 2023





# STUDIE

## PŘÍSTAVBA, NÁSTAVBA A STAVEBNÍ ÚPRAVY OBJEKTU BÝVALÉ ZÁKLADNÍ ŠKOLY SALVÁTOR

Místo stavby: Králova 380  
Valašské Meziříčí  
75701  
Investor : MěÚ Valašské Meziříčí  
Náměstí 5/7  
Valašské Meziříčí  
75701

Pohled západní

M 1:100

08

LZ - PROJEKT plus s.r.o.

Hranická 271  
Valašské Meziříčí  
757 01

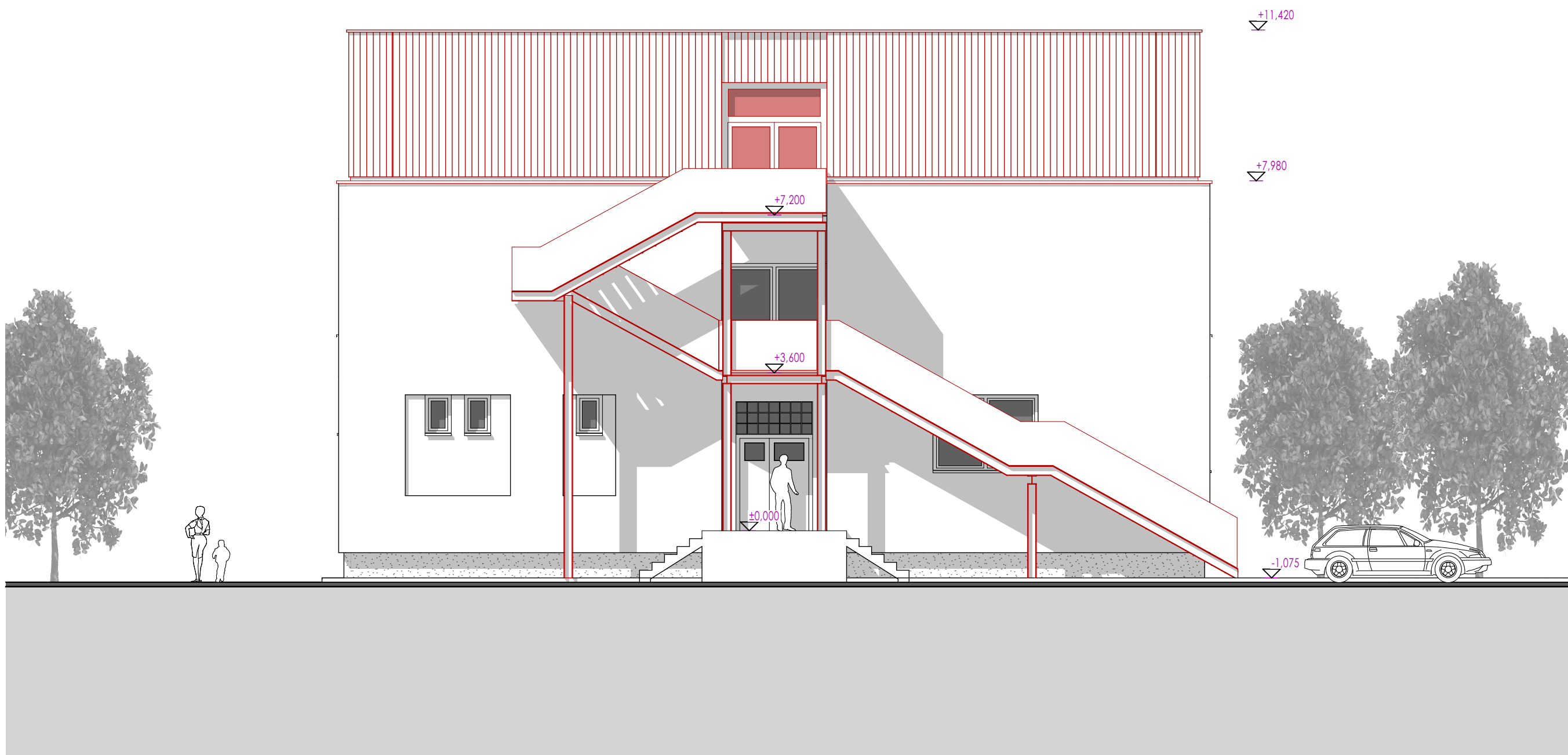
lzprojekt@lzprojekt.cz  
777 626 608

Zodpovědný projektant: Ing. Leoš Zádrapa

Autor: Ing. arch. Jiří Křížek

Datum: listopad 2023





# STUDIE

## PŘÍSTAVBA, NÁSTAVBA A STAVEBNÍ ÚPRAVY OBJEKTU BÝVALÉ ZÁKLADNÍ ŠKOLY SALVÁTOR

Místo stavby: Králova 380  
Valašské Meziříčí  
75701

Investor : MěÚ Valašské Meziříčí  
Náměstí 5/7  
Valašské Meziříčí  
75701

Pohled jižní

M 1:100

09

LZ - PROJEKT plus s.r.o.

Hranická 271  
Valašské Meziříčí  
757 01

lzprojekt@lzprojekt.cz  
777 626 608

Zodpovědný projektant: Ing. Leoš Zádrapa

Autor: Ing. arch. Jiří Křížek

Datum: listopad 2023

Hranická 271, 75701 Valašské Meziříčí  
www.lzprojekt.cz  
lzprojekt@lzprojekt.cz  
IČO: 06765734 DIČ: CZ06765734  
**LZ - PROJEKT plus s.r.o.**





# STUDIE

## PŘÍSTAVBA, NÁSTAVBA A STAVEBNÍ ÚPRAVY OBJEKTU BÝVALÉ ZÁKLADNÍ ŠKOLY SALVÁTOR

Místo stavby:

Králova 380  
Valašské Meziříčí  
75701

Investor :

MěÚ Valašské Meziříčí  
Náměstí 5/7  
Valašské Meziříčí  
75701

## Vizualizace exteriéru

10

LZ - PROJEKT plus s.r.o.

Hranická 271  
Valašské Meziříčí  
757 01

lzprojekt@lzprojekt.cz  
777 626 608

Zodpovědný projektant:

Ing. Leoš Zádrapa

Autor:

Ing. arch. Jiří Křížek

Datum:

listopad 2023



Hranická 271, 75701 Valašské Meziříčí  
www.lzprojekt.cz  
lzprojekt@lzprojekt.cz  
IČO: 06765734 DIČ: CZ06765734  
**LZ - PROJEKT plus s.r.o.**





# STUDIE

## PŘÍSTAVBA, NÁSTAVBA A STAVEBNÍ ÚPRAVY OBJEKTU BÝVALÉ ZÁKLADNÍ ŠKOLY SALVÁTOR

Místo stavby:

Králova 380  
Valašské Meziříčí  
75701

Investor :

MěÚ Valašské Meziříčí  
Náměstí 5/7  
Valašské Meziříčí  
75701

## Vizualizace exteriéru

II

M

11

LZ - PROJEKT plus s.r.o.

Hranická 271  
Valašské Meziříčí  
757 01

lzprojekt@lzprojekt.cz  
777 626 608

Zodpovědný projektant:

Ing. Leoš Zádrapa

Autor:

Ing. arch. Jiří Křížek

Datum:

listopad 2023



Hranická 271, 75701 Valašské Meziříčí  
www.lzprojekt.cz  
lzprojekt@lzprojekt.cz  
IČO: 06765734 DIČ: CZ06765734  
**LZ - PROJEKT plus s.r.o.**





# STUDIE

## PŘÍSTAVBA, NÁSTAVBA A STAVEBNÍ ÚPRAVY OBJEKTU BÝVALÉ ZÁKLADNÍ ŠKOLY SALVÁTOR

Místo stavby:

Králova 380  
Valašské Meziříčí  
75701

Investor :

MěÚ Valašské Meziříčí  
Náměstí 5/7  
Valašské Meziříčí  
75701

## Vizualizace exteriéru

III

M

12

LZ - PROJEKT plus s.r.o.

Hranická 271  
Valašské Meziříčí  
757 01

lzprojekt@lzprojekt.cz  
777 626 608

Zodpovědný projektant:

Ing. Leoš Zádrapa

Autor:

Ing. arch. Jiří Křížek

Datum:

listopad 2023



Hranická 271, 75701 Valašské Meziříčí  
www.lzprojekt.cz  
lzprojekt@lzprojekt.cz  
IČO: 06765734 DIČ: CZ06765734  
**LZ - PROJEKT plus s.r.o.**